

## Document privind informatiile cheie destinate investitorilor

Documentul va ofera principalele informatii legate de acest fond. Acesta nu este un material de marketing. Informatiile sunt solicitate prin lege si va ajuta sa intelegeti natura si riscurile conferite de investirea in acest fond. Va sfatuim sa cititi cu atentie materialul pentru a putea lua in deplina cunostinta decizia de a investi in acest fond.

### **(LF) Fund of Funds – ESG Focus, un sub-fond al fondului (LF) Fund of Funds** Clasa Romania, ISIN : LU0517849526, Moneda: EUR

Acest fond este administrat de Eurobank Fund Management Company (Luxembourg) S.A., membra a Eurobank Group

## Obiectivele si politica fondului

Fondul urmareste cresterea capitalului pe termen mediu si lung, prin intermediul combinarii instrumentelor de tip total return cu urmarirea atenta a factorilor de mediu, sociali si de guvernanta corporativa (ESG), asigurand o orientare catre investirea responsabila. Pentru a realiza acest lucru, Fondul va utiliza o strategie de alocare flexibila, investind in principal in unitati ale altor fonduri care respecta criteriile ESG mentionate.

Fondul poate utiliza derivative pentru a reduce impactul schimbarilor de piata sau variatiilor de curs de schimb asupra performantei portofoliului, si poate investi direct in depozite bancare si instrumente de piata monetara.

Puteti cumpara sau vinde unitati ale fondului in fiecare zi bancara, valabila pentru Luxembourg, Grecia si Romania. Intregul profit al fondului este reinvestit.

Recomandare: acest fond poate fi inadecvat pentru investitorii care doresc sa-si retraga plasamentele intr-un interval mai mic de 3 ani de la investire.

**Pentru detalii suplimentare legate de obiectivele si politica investitionala va invitam sa consultati prospectul fondului.**

## Profilul Risc vs Profit

Nivel scazut Risc/Profit      Nivel crescut Risc/Profit



1 2 3 4 **5** 6 7

**Ce reprezinta aceste numere?** Ele ofera un rating pentru fond in legatura cu riscul de a pierde o parte a capitalului investit. In general, potentialul unor castiguri mari poate insemna si un risc crescut de a pierde. Cea mai mica categorie nu inseamna ca riscul investitional este exclus.

Datele istorice precum cele utilizate in calculul acestui indicator pot sa nu reprezinte un indiciu legat de modul cum profilul de risc al acestui fond va evolua.

Categoria de risc din care face parte acest fond nu este garantata a ramane aceeasi, putand interveni oricand schimbari.

Pentru detalii suplimentare despre risc, va invitam sa consultati Anexa III din prospectul fondului.

**De ce este acest fond in categoria de risc 5?** Fondul este clasificat in aceasta categorie datorita faptului ca pretul unitatii de fond poate inregistra variatii moderate in comparatie cu alte categorii cu profil mai mic. In consecinta, probabilitatea unor castiguri sau pierderi mari este prin comparatie moderata.

Profilul Risc/Profit este o reflectie rezonabil exacta asupra evolutiei trecute a fondului in contextul pietei. Posibilele evenimente viitoare exceptionale si diferite fata de cele trecute nu au fost incluse in profilul Risc/Profit. Alte riscuri neincluse in acest profil sunt: - riscul esecului operational, de exemplu datorat erorii umane sau riscul nefunctionarii sistemelor sau proceselor; -riscul aparitiei unor ordine neprevazute de retrageri masive ale unor clienti si care pot influenta raportul intrari/iesiri; -riscul ca furnizorii de instrumente derivative in care fondul poate plasa sa nu-si respecte la nevoie obligatiile contractuale.

## Costuri

Investitia in acest fond implica urmatoarele costuri:

### Costuri individuale percepute inainte si dupa investire

Comision subscriere	4.00%
Comision rascumparare	2.50%

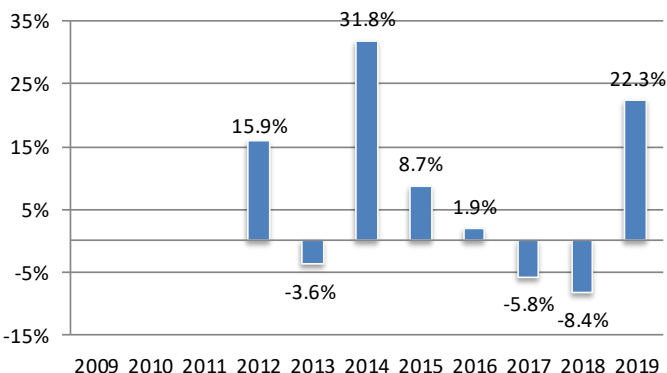
### Costuri datorate de fond pe parcursul fiecarui an

Costuri de functionare	3.15%
------------------------	-------

### Costuri retinute din fond in anumite conditii

Comision de performanta	NU
-------------------------	----

## Performanta anterioara



## Informatii utile

### Depozitarul

Depozitarul Fondului este Eurobank Private Bank Luxembourg S.A.

### Informatii suplimentare

Puteti obtine informatii suplimentare despre acest fond sau alte clase disponibile sau fonduri ale Administratorului, inclusiv prospectul si ultimul raport anual sau semi-anual, in limba engleza, precum si date despre pretul zilnic al unitatii si costuri pe site-ul nostru [www.eurobankfmc.lu](http://www.eurobankfmc.lu).

### Informatii specifice despre fond

Acest document este specific acestui fond si clasei descrise la inceputul materialului. Prospectul, rapoartele semi-anuale sau anuale se refera la intregul fond umbrela (LF) FoF. Alte documente cheie de informare sunt disponibile pentru celelalte OPCVM impreuna cu prospectul aferent si rapoartele periodice.

Activele si pasivele fiecarui fond din cadrul umbrelei (LF) FoF sunt diferite prin lege si de aceea doar profitul si pierderea acestui fond creaza impact asupra investitiei Dumneavoastra.

### Conversia unitatilor de fond

Investitorii pot schimba detinerile lor intr-un fond cu detineri la alt fond din categoria (LF) Fund of Funds. Detaliile transferului sunt oferite in Prospectul fondului umbrela.

Costurile de subscriere si rascumparare prezentate aici sunt valorile maxime. In anumite cazuri puteti plati mai putin. Puteti afla aceste costuri de la distribuitorul local al fondului.

Costurile de functionare sunt estimari ale cheltuielilor anuale, pe baza ultimelor date disponibile la data publicarii acestui document. Aceste taxe pot varia de la un an la altul.

Taxele pe care le platiti sunt folosite pentru achitarea cheltuielilor de functionare ale fondului, inclusiv a celor de marketing si distributie. Aceste taxe pot afecta potentialul castig.

Investitorii pot schimba detinerile de pe un fond pe altul din aceasta categorie "umbrela". Taxe de conversie pot fi aplicate in anumite cazuri.

Pentru mai multe informatii despre costuri va invitam sa consultati sectiunea Costuri si Cheltuieli ale Fondului din cadrul prospectului, sau sa intrati pe [www.eurobankfmc.lu](http://www.eurobankfmc.lu).

Performanta fondului pana la data de 08.10.2018 se refera la obiectivele si politica investitionala aferente fondului Real Estate.

In data de 8.10.2018 obiectivul si politica investitionala ale fondului s-au schimbat. Aceasta clasa a fost lansata initial in 29.09.2010, apoi in 14.12.2010 a fost rascumparata total iar calculul activului net si al pretului unitatii de fond a fost reluat la data de 19.01.2011,

Performanta anterioara prezentata aici tine cont de toate costurile de functionare si performanta, dar nu si de costurile de intrare si iesire din fond.

Valoarea activului net si performanta aferenta sunt calculate in moneda EURO.

Va informam ca performanta anterioara nu este un indicator de incredere pentru rezultatele viitoare.

### Legislatia impozitarii

Acest fond respecta legislatia de impozitare din Luxembourg care poate fi diferita de cea a tarii de distributie. Va rugam sa luati legatura cu consultantii locali de impozite pentru detalii suplimentare.

### Responsabilitate

Eurobank Fund Management Company (Luxembourg) S.A este responsabila de continutul acestui material care ar putea crea confuzie, ar fi inexact sau incosistent in legatura cu prevederile prospectului (LF) FoF.

### Declaratie de remunerare

Detaliile politicii actualizate de remuneratii a Eurobank Fund Management Company (Luxembourg) SA incluzand, dar nelimitandu-se la, o descriere a modului cum sunt calculate remuneratiile si beneficiile, precum si identitatea persoanelor responsabile de acordarea acestor remuneratii si beneficii, sunt disponibile pe website-ul [www.eurobankfmc.lu](http://www.eurobankfmc.lu). O copie pe hartie va fi disponibila gratuit la cerere.